

ТАСТУМ

Флеш-накопитель

с дактилоскопическим датчиком

Руководство пользователя



Доступ к данным только
по отпечатку пальца

До начала настройки



Параметры и совместимые системы

Интерфейс: USB2.0

Сканер отпечатка: Tactum может сохранять до 6 отпечатков пальцев.

Совместимые операционные системы для настройки оборудования:
Windows XP + SP3, Vista, Windows 7, Windows 8, Windows 8.1,
Windows 10 (64 бит).

Совместимые системы для работы флеш-накопителя:
Windows XP + SP3, Vista, Windows 7, Windows 8, Windows 8.1,
Windows 10 (64 бит), Linux, Mac.

(Возможность распознавать отпечаток пальца и разблокировать безопасный раздел).

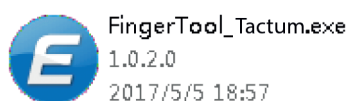
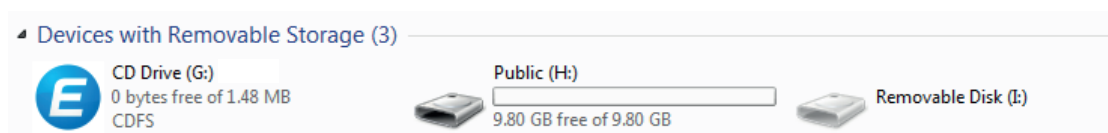
Запуск приложения для настройки

При первом использовании Tactum запустите встроенное приложение, которое находится на флеш-накопителе. Это приложение предназначено для установки пароля и регистрации отпечатков пальцев, управления аккаунтами пользователей, а также предотвращения взлома ваших персональных данных.

Чтобы запустить приложение управления отпечатками на вашем компьютере:

- Вставьте Tactum в доступный порт USB на вашем ПК, устройство будет распознано автоматически.
- Нажмите «CD Drive (G): Tactum» в окне «Мой компьютер»
- Дважды щелкните по значку приложения «Finger Tool_Tactum.exe», чтобы запустить приложение.

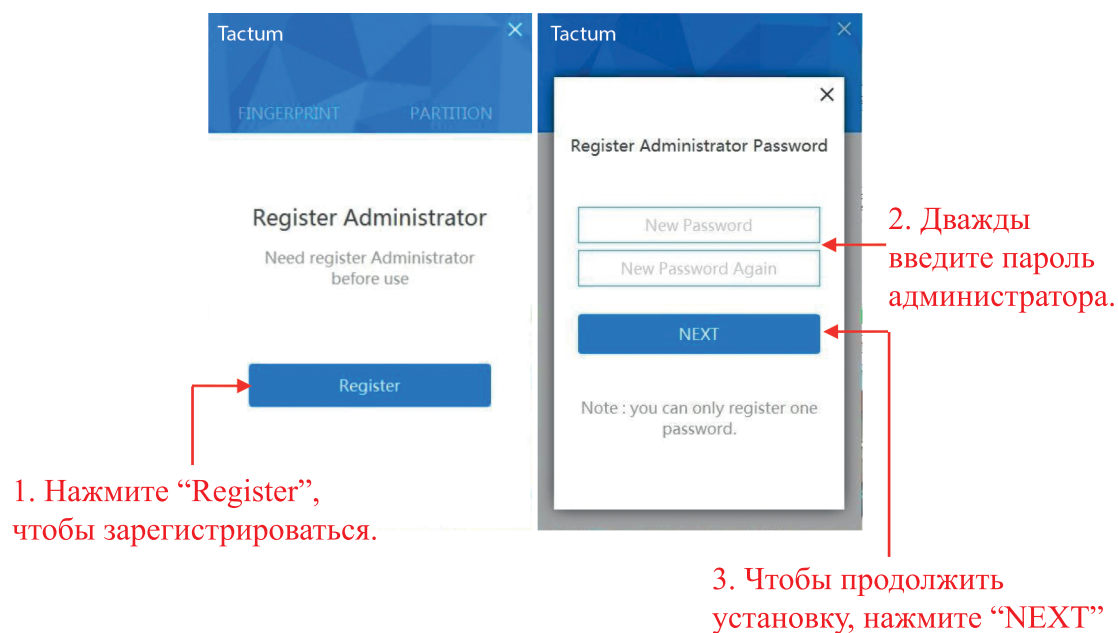
Примечание. Некоторые программные средства безопасности могут запрещать запуск приложения, пожалуйста, разрешите работу приложения на вашем компьютере.



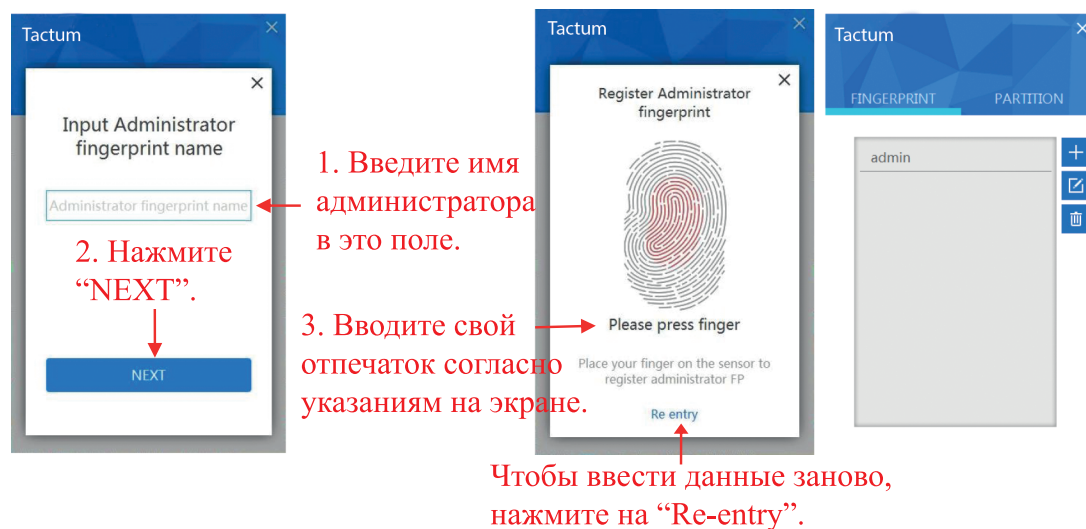
Регистрация для администратора

Только после регистрации учетной записи администратора, вы как администратор сможете создавать учетные записи и регистрировать отпечатки пальцев для других пользователей.

Установка пароля

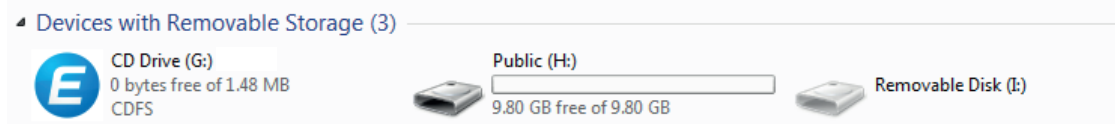


Сканирование отпечатка пальца администратора



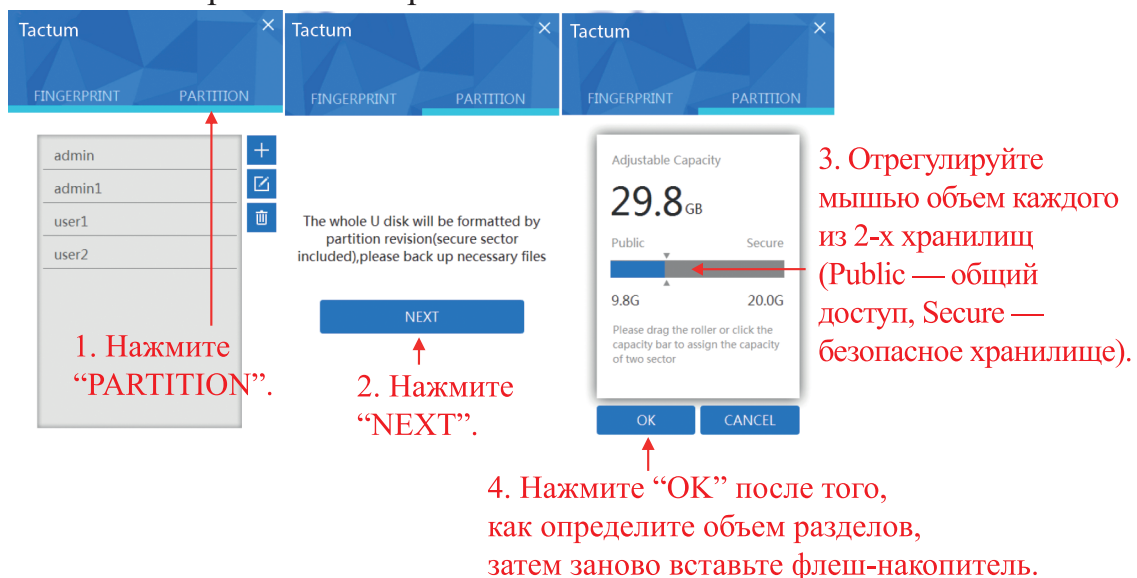
Как использовать флеш-накопитель с отпечатком

- Вставьте Tactum в доступный порт USB на вашем компьютере, устройство будет распознано автоматически.
- Поместите палец (тот, который был вами отсканирован) на датчик отпечатка пальца с легким и равномерным давлением. Вы увидите, что мигает синий свет. Когда ваш отпечаток пальца будет распознан, вы сможете увидеть безопасный раздел и получить доступ к данным, хранящимся в этом разделе. (См. рисунок ниже)



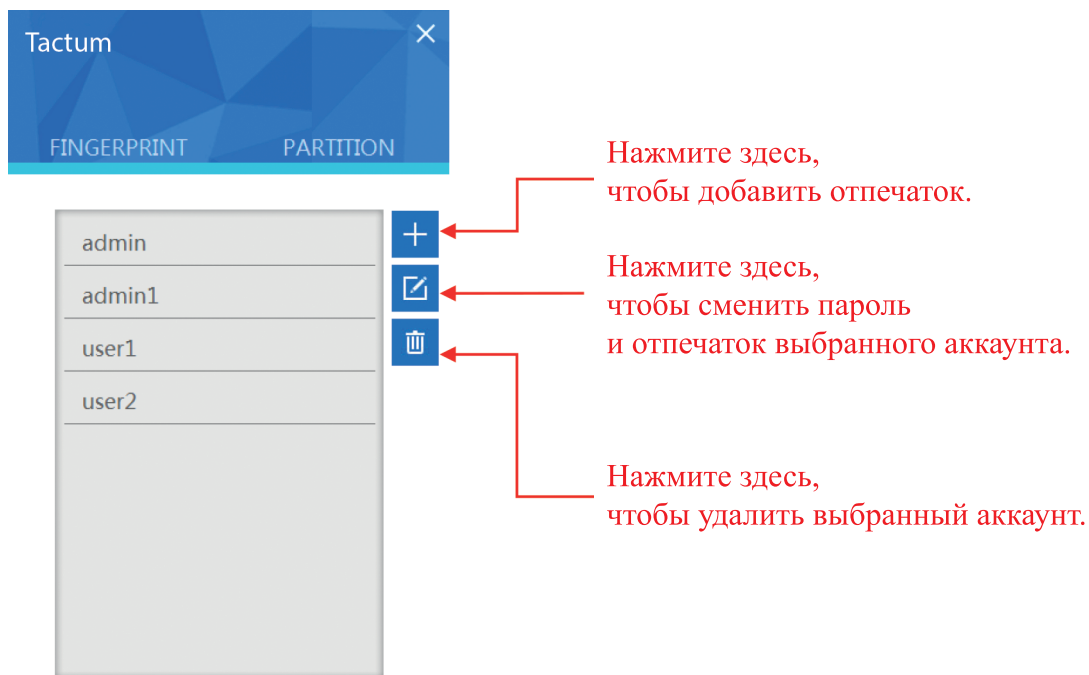
Создание разделов флеш-накопителя для открытого и закрытого доступа (по отпечатку пальца)

- Запустите приложение «Fingertool_TACTUM» и используйте отпечаток администратора для аутентификации, а затем нажмите «PARTITION».
- Нажмите «YES».
- С помощью мыши отрегулируйте емкость общего раздела и безопасного раздела, нажмите «YES», чтобы подтвердить настройку. Повторно вставьте флеш-накопитель после завершения настройки.



Управление учетными записями администратора и пользователей

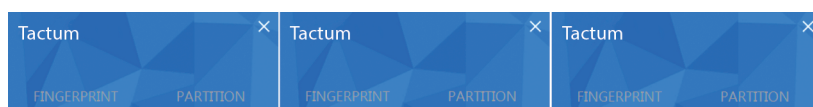
В этом разделе объясняется, как добавлять, изменять, удалять и редактировать учетные записи.



Примечание. Вы должны сохранить хотя бы один отпечаток администратора.

Управление паролем

- Нажмите “Password Authentication” (подтверждение пароля) в окне проверки подлинности отпечатка пальца.
- Нажмите “Forget Password” (забыть пароль) в окне проверки пароля.
- Введите новый пароль.
- Нажмите “YES” и примените отпечаток пальца администратора, чтобы завершить настройку.



Fingerprint Verification

Press to enter admin page

Password Verification>



1. Нажмите “Password Authentication” (подтверждение пароля) в окне проверки подлинности отпечатка пальца.

Forget Password?

Fingerprint Verification>

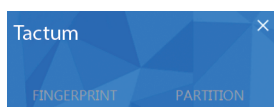


2. Нажмите “Forget Password” (забыть пароль) в окне проверки пароля.

<back

Input the Same Password Again

3. Введите новый пароль.



Fingerprint Verification

Please apply the Administrator's fingerprint to change password



4. Нажмите “YES” и примените отпечаток пальца администратора, чтобы завершить настройку.

Примечания

- Если флеш-накопитель не распознается устройством, извлеките его, вставьте снова и перезапустите приложение.
- Если безопасный раздел не открывается, убедитесь, что палец полностью сухой.
- Максимальный размер копируемых файлов не может превышать 4 Гб. (формат по умолчанию FAT32).
- Ввести неправильный пароль можно не более 254 раз подряд. Если такое произошло, флеш-накопитель самостоятельно форматируется и может быть восстановлен только после загрузки нового программного обеспечения.