

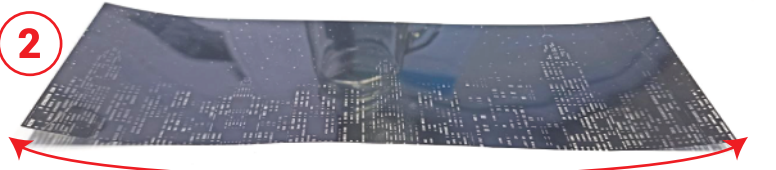
Инструкция по сборке набора 30175
Big City Light (Небоскрёбы)
City Light (Домики)

1

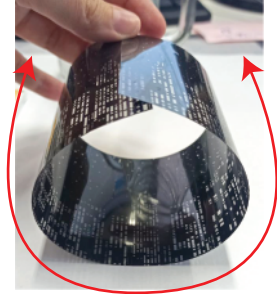


1) Комплект набора

2



2) Плёнка имеет естественный изгиб и более глянцевую сторону. Сворачиваем плёнку более глянцевой стороной наружу.

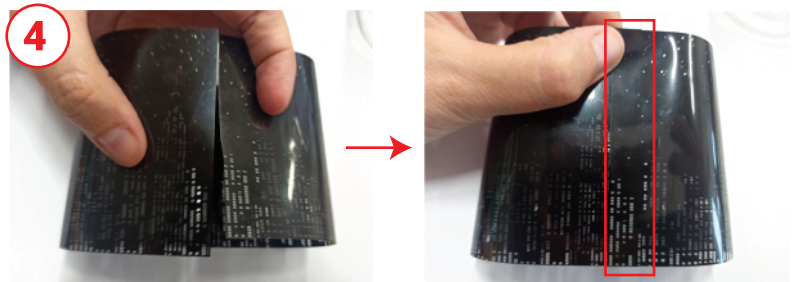


3



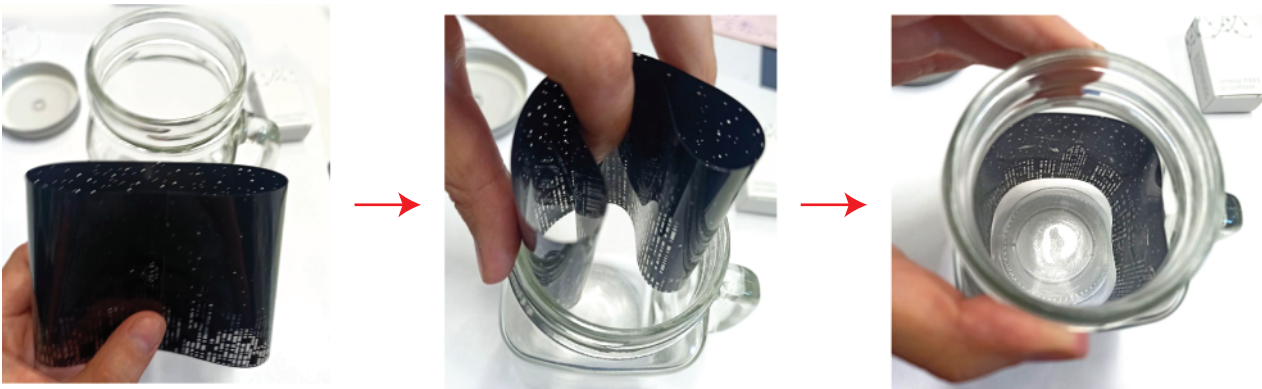
3) Склеиваем двусторонним прозрачным скотчем. Ширина скотча (желательно) - 1 см. Плюс минус пару мм.

4



4) Плёнка стыкуется внахлёт на 1 см. Рисунок с двух краёв в местах стыка совпадает ровно на 1 см.

5



5) Склеенный цилиндр немного сжимаем пополам, затем складываем ещё раз пополам и засовываем в горлышко банки. Расправляя внутри. Вставка займёт форму стенок.

6



6) Гирлянда вынимается из коробки (коробка выкидывается). Гирлянда разворачивается и вставляется внутрь для заполнения объёма банки, блок (по возможности) кладётся сверху.

Инструкция по сборке набора **30175**
Big City Light (Небоскрёбы)
City Light (Домики)

7



7) Крышка закручивается и банка упаковывается в родную коробку.

Сборка набора завершена.



Конечный вид набора на руках у покупателя.