

1. Клапаны на грудных карманах: пришив петелькой через край.

2. Спина:

– пришив под воротом с захватом подкладки;

– пришив в нижней части жилета только по центру, не выше 10 см от низа, отступ от строчки 1 см.

3. Воротник:

– рекомендуется пришив лейбла петелькой через край;

– если пришив стандартный, то размер лейбла не более 4 см по высоте;

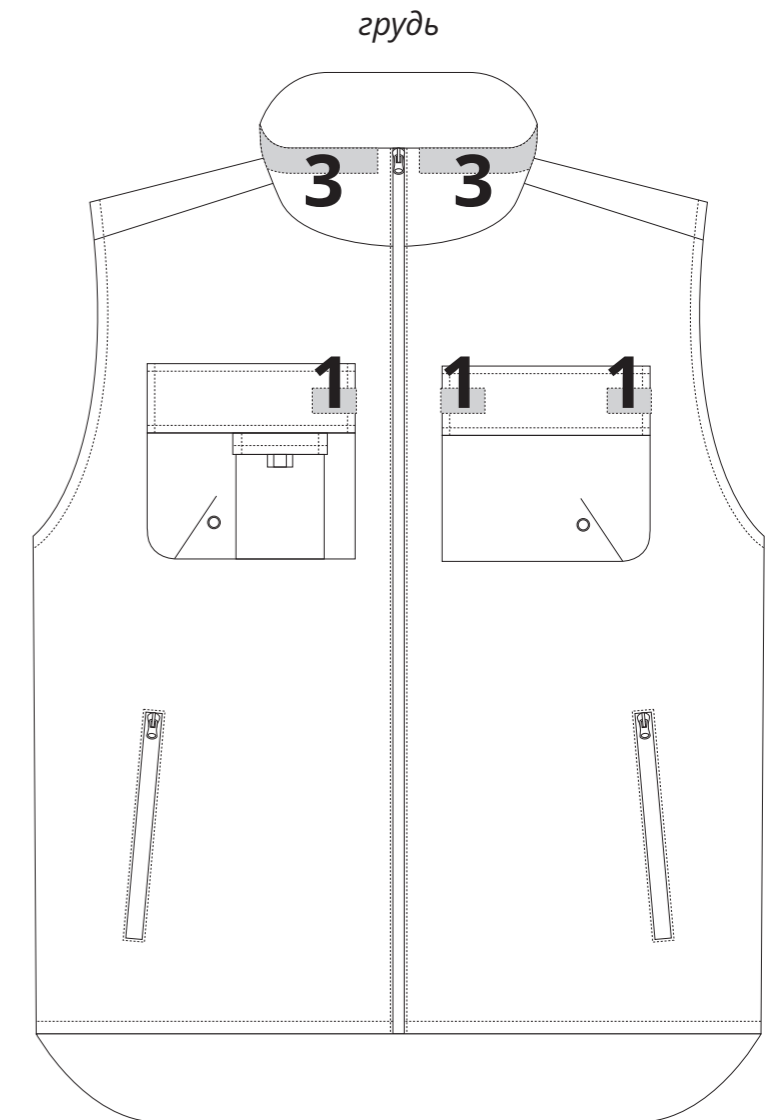
– пришив с захватом подкладки.

4. Цвет ниток подбирается под цвет изделия-носителя или лейбла

на усмотрение производства.

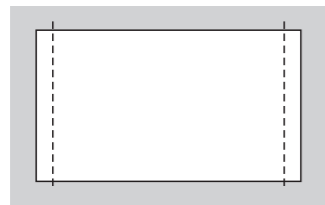
5. Нестандартный пришив и индивидуальный цвет ниток

для пришива — только по согласованию с производством, до постановки заказа в работу.

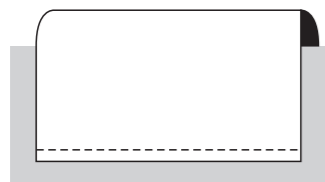


Типы пришива:

1. Стандартный пришив поверх изделия по коротким сторонам.



2. Пришив петелькой через край.



3. Пришив петелькой в сложенном виде.



4. Пришив по 2 или 4 точкам.

