

1. Грудь и спина: без ограничений.

Лейбл может быть пришит с любой стороны жилета, обратите внимание, что с обратной стороны будет виден шов.

2. Низ:

– рекомендуется пришив лейбла петелькой через край;

– если пришив стандартный, то размер лейбла не более 5 см по высоте.

3. Воротник:

– рекомендуется пришив лейбла петелькой через край;

– если пришив стандартный, то размер лейбла не более 4 см по высоте.

4. Карманы:

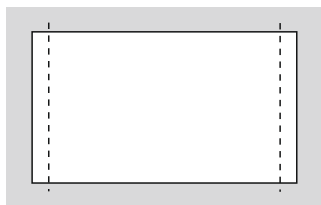
– рекомендуется пришив лейбла петелькой через край, размер лейбла 2x8 см.

5. Цвет ниток подбирается под цвет изделия-носителя или лейбла на усмотрение производства.

6. Нестандартный пришив и индивидуальный цвет ниток для пришива — только по согласованию с производством, до постановки заказа в работу.

Типы пришива:

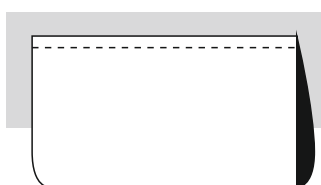
1. Стандартный пришив поверх изделия по коротким сторонам.



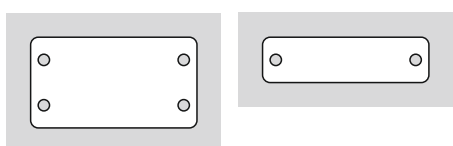
2. Пришив петелькой через край.



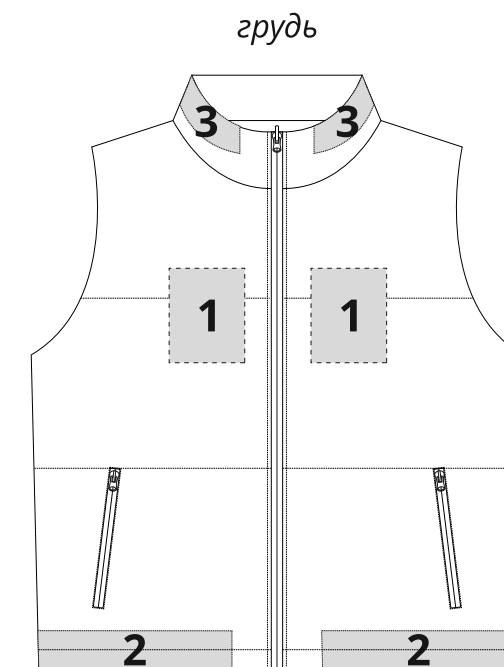
3. Пришив петелькой в сложенном виде.



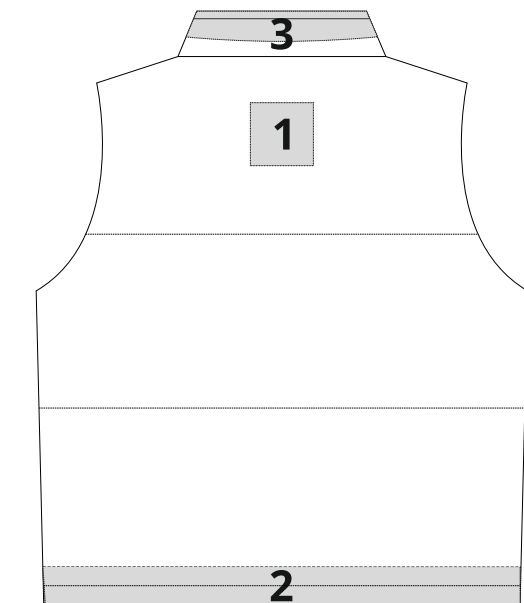
4. Пришив по 2 или 4 точкам.



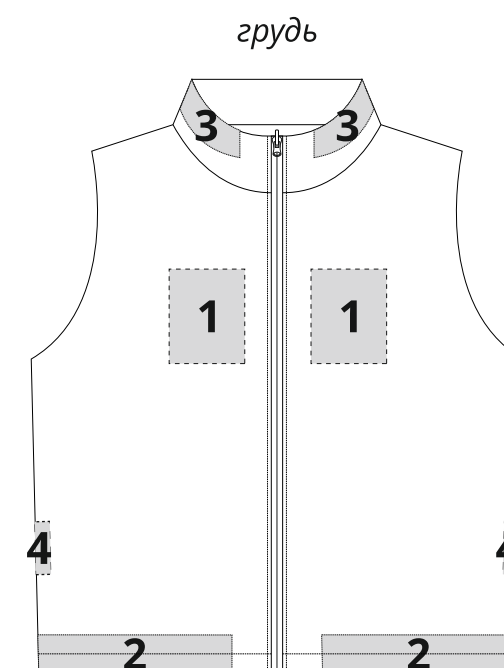
матовая
сторона



спина



глянцевая
сторона



спина

