

1. Капюшон:

– пришив петелькой через край.

2. Рукава:

– максимальный отступ сверху 10 см;

– не рекомендуется располагать лейбл на линии сгиба.

3. Грудь, под карманами:

– пришив петелькой через край.

4. Спина:

– пришив лейбла не выше 10 см от края изделия.

5. Если на куртке есть нанесение, обозначающее место пришива, область пришива

может быть увеличена — см. пример.

6. Цвет ниток подбирается под цвет изделия-носителя или лейбла на усмотрение производства.

7. Нестандартный пришив и индивидуальный цвет ниток

для пришива — только по согласованию с производством, до постановки заказа в работу.

Типы пришива:

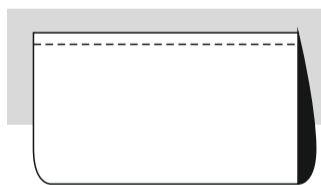
1. Стандартный пришив поверх изделия по коротким сторонам.



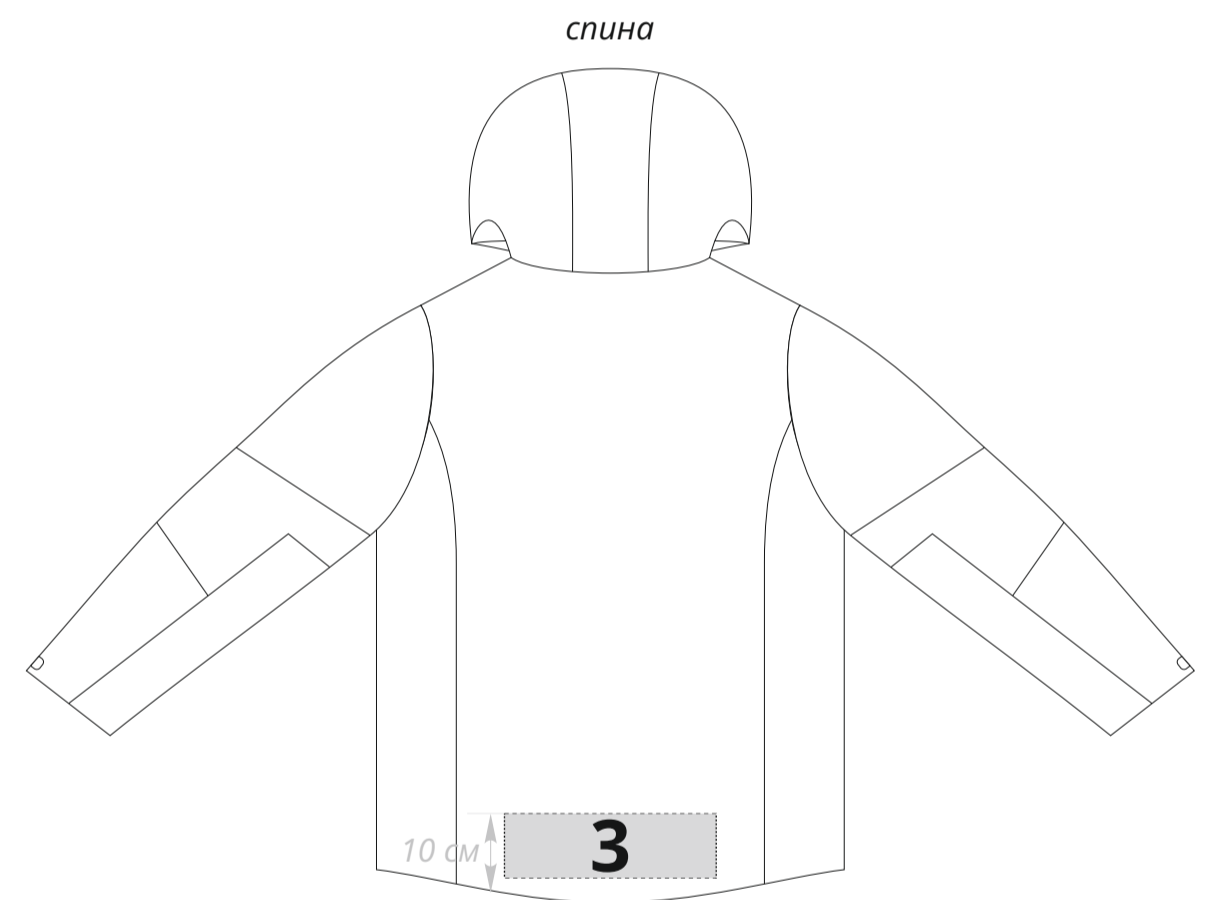
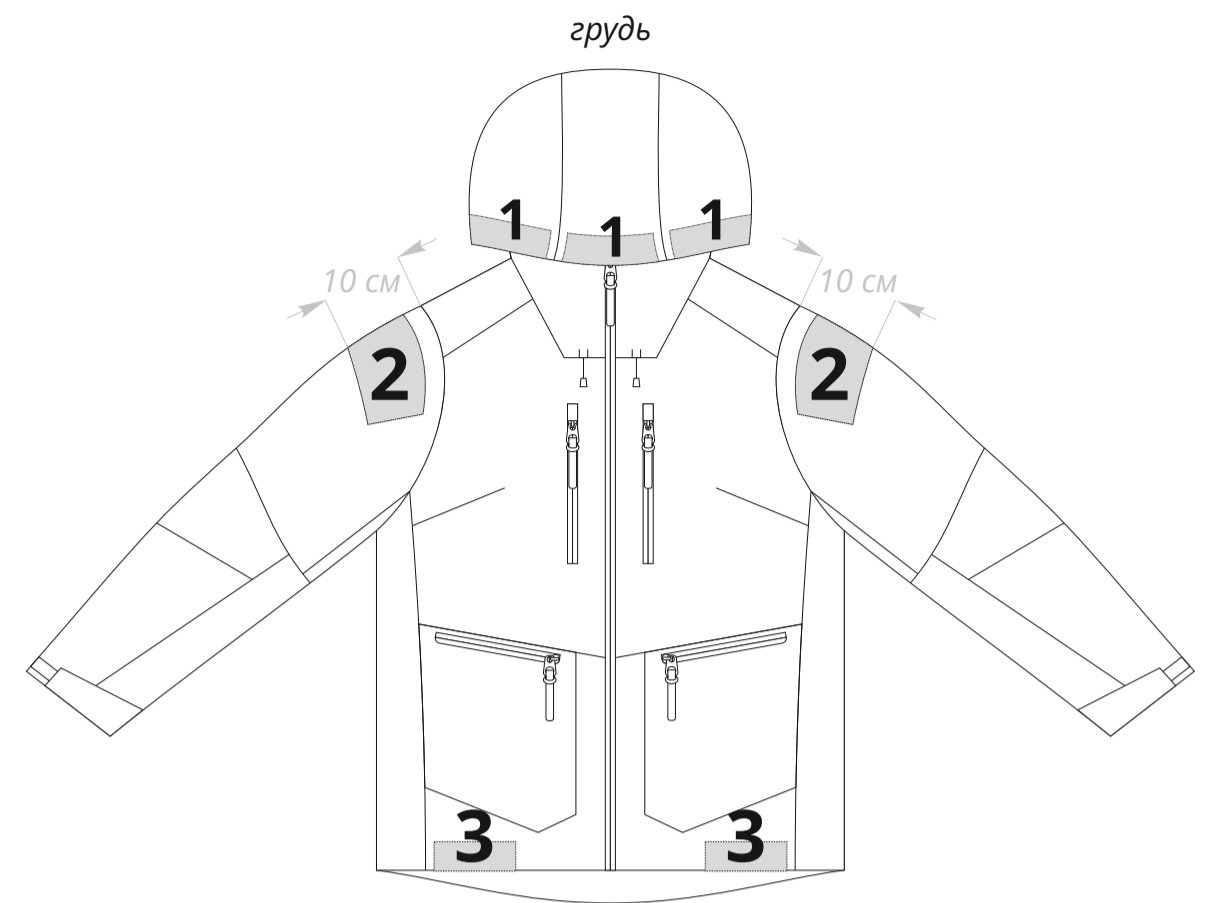
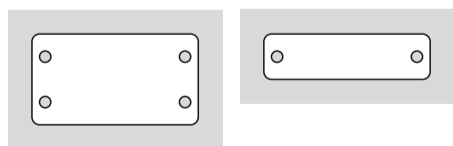
2. Пришив петелькой через край.



3. Пришив петелькой в сложенном виде.



4. Пришив по 2 или 4 точкам.



**пример пришива на куртку с нанесением*

