

## 20235 Куртка унисекс Veter

Возможные места пришива / крепления элементов кастомизации  
(бирок, лейблов, шевронов, пуллеров и т.д.).

### 1. Пришив грудь / спина: без ограничений.

- 1.1. лейбл может быть пришит с внутренней стороны куртки, при этом шов НЕ будет виден снаружи; пришив по 2 и 4м точкам внутри невозможен;
- 1.2. рекомендуется пришив петелькой через край;
- 1.3. имитация пришива в шов: пришив одним швом, в т.ч. петелькой, максимально близко к шву, целостность изделия-носителя при этом не нарушается

### 2. Карман:

- пришив только по середине кармана;
- максимальный отступ от края 4 см;
- пришив с перегибом, максимальный размер лейбла 3,5х6 см;
- пришив по коротким сторонам, максимальный размер лейбла 2х4 см;
- пришив по 2м и 4м точкам, максимальный размер лейбла 2,5х4 см.

### 3. Рукава:

- не рекомендуется располагать лейбл на линии сгиба;
- максимальное расстояние от плечевого шва 10 см, пришив по периметру невозможен;
- максимальный отступ от края рукава 5 см, рекомендуется пришив петелькой через край.

Цвет нитей для пришива подбирается под цвет изделия-носителя или лейбла.

Контрастный цвет ниток не рекомендуется, но возможен по запросу.

Область пришива может быть увеличена, согласовывайте место пришива до постановки заказа в работу.

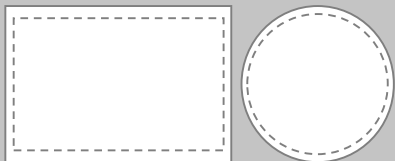
**Обязательно указывайте вариант пришива в макете.**

### Варианты пришива:

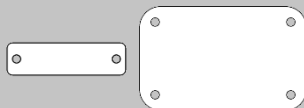
Пришив поверх изделия  
по коротким сторонам (по  
умолчанию)



Пришив по периметру



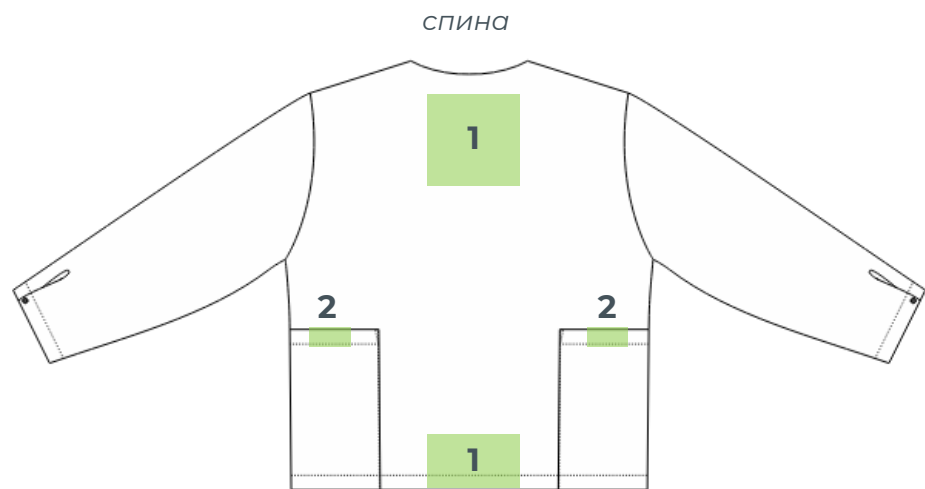
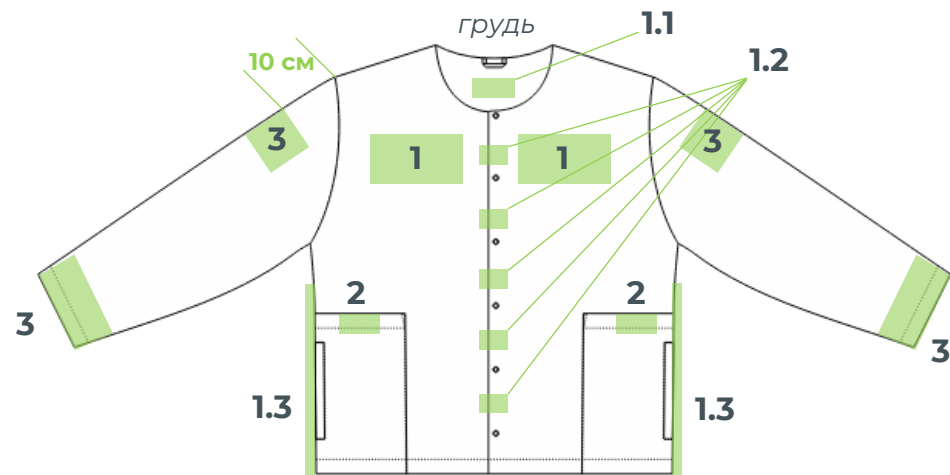
Пришив по 2 или 4 точкам



Пришив петелькой  
через край



Пришив одним швом,  
в т.ч. петелькой в сложенном виде

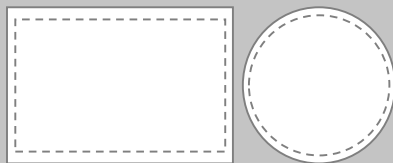


## Варианты пришива:

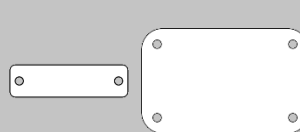
Пришив поверх изделия по коротким сторонам (по умолчанию)



Пришив по периметру



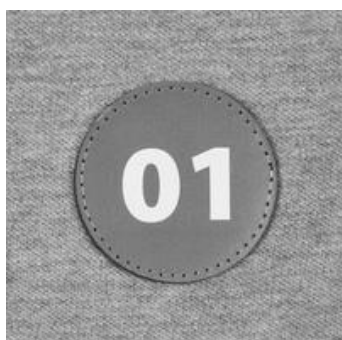
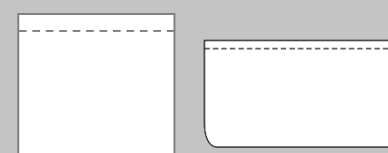
Пришив по 2 или 4 точкам



Пришив петелькой через край

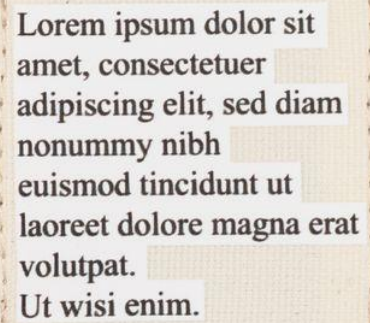


Пришив одним швом, в т.ч. петелькой в сложенном виде



– имитация пришива в шов



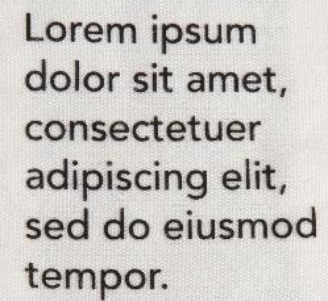


Lorem ipsum dolor sit  
amet, consectetur  
adipiscing elit, sed diam  
nonummy nibh  
euismod tincidunt ut  
laoreet dolore magna erat  
volutpat.  
Ut wisi enim.



Цвет нитей для пришива  
подбирается под цвет  
изделия-носителя или лейбла.

Контрастный цвет нитей  
не рекомендуется,  
но возможен по запросу.



Lorem ipsum  
dolor sit amet,  
consectetur  
adipiscing elit,  
sed do eiusmod  
tempor.